

GSP9600



barış mak.
otomotiv ekipman a.ş.

QuickMatch Rulolu Balans Makinesi

YENİ!

**Balans Kurşunu Ekonomisi Sağlar ve
Çözülemeyen Titreşim Problemlerini
Ortadan Kaldırır**



Featuring
SmartWeight®
Balancing Technology



HUNTER
Engineering Company

GSP9600 QuickMatch® Balans Makinesi

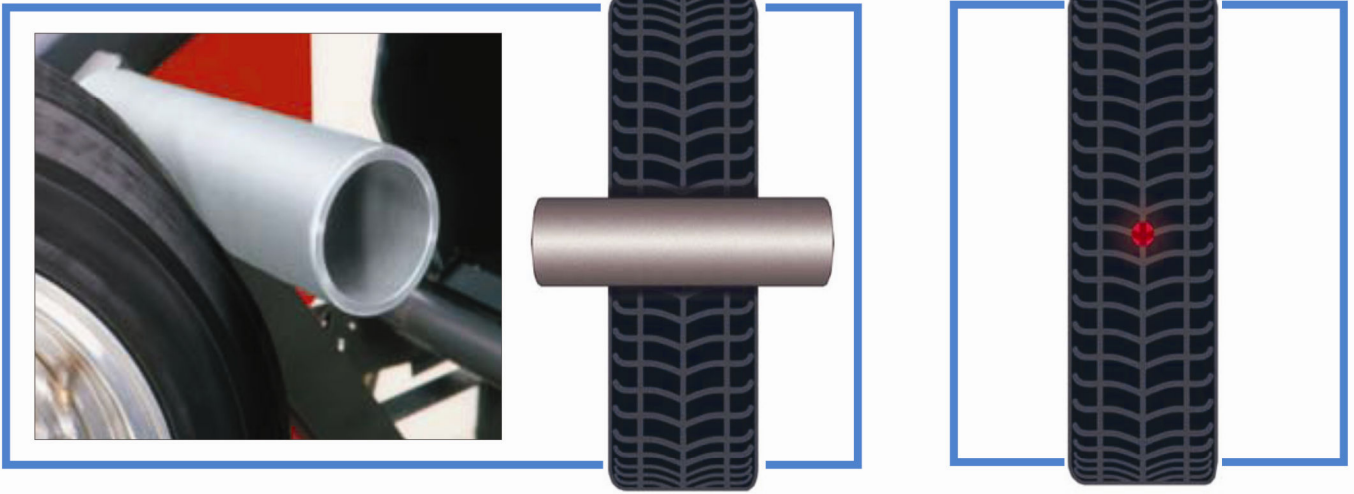
GSP9600 küçük rulo sistemiyle her balansta eksantrik kaçıklığı kontrol eder!

Hunter GSP9600 QuickMatch Balans Makinesi baskılı rulo sistemi sayesinde balans yaparken hem lastik eksantrik kaçıklığını (arızasını) hem de lastiğin janta oturup oturmadığını kontrol eder. Lastik ve jantı komple test eder.

En hızlı ve en hassas eksantrik kaçıklık ölçümü baskılı rulo sistemiyle lastiğin tabanının izini çıkartarak mümkündür.

GSP9600 rulosu hızlı bir şekilde lastiğin baskı izini ölçecek, lastik ve jantın uyumunu kontrol edecektir.

Run out için lastiğe değmeden ölçüm yapan balans makinaları hesaplama sırasında lastik tabanında çok küçük bir noktayı ölçer. Ayrıca baskı yapmadan ölçüm yapan makineler lastiğin yanak sertliğinden doğan titreşim problemlerini çözemez.



GSP9600 Baskılı Rulo Sistemi en hızlı ve en hassas run out ölçümünü gerçekleştirir.

Rulo baskısı olmayan run out ölçümlerinde hem ölçülen değerlerde farklılıklar görülür hem de lastik yanaklarının sertliğinden kaynaklanan titreşimler ölçülemez.



QuickMatch lastiğin janta oturmasını sağlayan program GSP9600 de lastik ve jantın en uyumlu iki noktasını belirler.



GSP9600 lastiği janttan sökmeden jantın hem radyal hem lateral run out unu ölçer ve hemen problemin lastikten mi janttan mı kaynaklandığına karar verir. Ayrıca jantın topuk bölümünün de run out u ölçülür.

SmartWeight® Balans Teknolojisi

- Senelik %40 balans kurşunu ekonomisi sağlar.
- Serviste hız sağlar ve kullanıcının işini kolaylaştırır.
- Balans makinesinin kullanımını kolaylaştırır.
- Kaliteyi bozan tüm unsurları ortadan kaldırır.
- Hiçbir servisin çözemediği problemleri çözer.



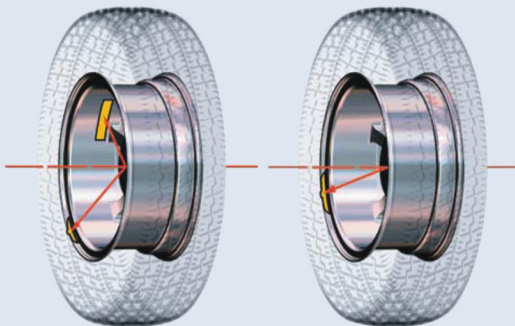
HUNTER ENGINEERING firmasının patentli SmartWeight programı sayesinde balans kurşunu sarfiyatı önlenir, kullanıcının işi azalır. Karlılık artar. Aracın sürüş konforu maximuma çıkar.

Bu yeni sistem sayesinde bilgisayar programı balans kurşununu net statik nokta ya da couple titreşen ortalama güçleri hesaplar. Standart balans makinelerinde gereksiz çok fazla kurşun kullanılmaktadır. Senelik düşünürseniz GSP9600 size büyük kar sağlar.

Çalışma Gücünü ve Zamanı %30 Azaltın!

SmartWeight teknolojisi balans işlemini tek kurşunla diğer iki kurşunla balans yapan makinelerden %30 kısaltır.

Statik ve couple balans için bir çok seferde tek kurşun kullanır.



Tipik Çift Kurşun
Düzeltmesi

SmartWeight
Tek Kurşun
Düzeltmesi

Weight Savings						
	<<-14"	15"->17"	18"->20"	21"->23"	24"->	Total
Clip-Clip						
Spins:	36	20	4	4	0	64
Non-SmartWt:	3420	1260	200	260	0	5720 g
SmartWt:	2430	1205	235	210	0	4180 g
Savings:	990	455	45	50	0	1540 g
Savings:	28.9 %	25.9 %	16.1 %	19.2 %	0.0 %	26.9 %
1 vlt req'd:	11	7	3	1	0	22
no vlt req'd:	3	1	1	0	0	5
Clip-Tape						
Spins:	0	0	0	4	0	20
Non-SmartWt:	0	1640	1405	505	0	3630 g
SmartWt:	0	1065	1010	425	0	2500 g
Savings:	0	575	395	180	0	1130 g
Savings:	0.0 %	35.1 %	28.1 %	27.4 %	0.0 %	31.1 %
1 vlt req'd:	0	3	5	1	0	9
no vlt req'd:	0	2	1	0	0	3
Tape-Tape						
Spins:	0	16	12	4	4	36
Non-SmartWt:	0	3335	1850	745	300	6310 g
SmartWt:	0	1880	1185	515	275	3865 g
Savings:	0	1345	665	230	185	2345 g
Savings:	0.0 %	40.3 %	35.9 %	30.9 %	27.6 %	37.2 %
1 vlt req'd:	0	5	3	1	2	11
no vlt req'd:	0	1	0	0	0	1
Totals						
Spins:						120
Non-SmartWt:						15660 g
SmartWt:						10645 g
Savings:						5015 g
Savings:						32.0 %
1 vlt req'd:						42
no vlt req'd:						0

Ne kadar kurşun
karda olduğunuzu
balans ekranında
görün!

SmartWeight programı her balans işleminde kullanılan ve kara geçilen kurşun miktarını hafızaya alır. Böylece hem total kurşun giderinizi hem de GSP9600 balans makinesinin sağladığı ekonomiyi görürsünüz. Bu örnekte 120 lastikle SmartWeight teknolojisi 5015 gr. yani %32 kurşun ekonomisi sağlamıştır. Bu arada %35 te işçilikten kazandırmıştır.

SmartWeight Balans Teknolojisi için www.weightsaver.com adresini ziyaret edin.

Ölçüm Kolları İşi Hızlandırır

İç Ölçüm Kolu



İç ölçüm kolu ağırlıkların tam yer tespitinde 30" çapta lastiklere kadar kullanılır.

Otomatik Çift Ölçüm Kolu



İç ve dış ölçüm kolları lastik datalarının ölçümünü hızlandırır. Çakma ve yapıştırma kurşun pozisyonlarını net gösterir.

YENİ!

Otomatik Ağırlık Modu ve Pozisyon Bulucu

Bu özellik sayesinde teknisyen yapacağı balans şeklini seçebilir ayrıca servis hızı artar ve yanlış kurşun seçimi yapılmaz.

Teknisyen İç Kolu Ölçüm Moduna Getirdiğinde...

...Aşağıda Balans Makinesi otomatik olarak yapıştırma kurşuna geçer.



...Yukarıda Balans Makinesi otomatik olarak çakma kurşuna geçer.



YENİ!

Jant Tarama Özelliği



İç ölçüm kolu lastiğin janta oturduğu yeri hafızaya alacak ve komple tarayacaktır. Jant eğriliğini tespit edecek kolların arkasına kurşun gizlenmesinde yardımcı olacaktır.

Yama Balans Özelliği



Bu özellik ağır lastiklerde çok kullanılmaktadır. 4x4 lastikler gittikçe büyümekte ve ağırlaşmaktadır. Bu tip lastiklerde balans kurşunları da mecburen çok büyük takılmaktadır. Ağırlıklı yama kullanılarak ekonomi sağlanabilir.

Son Sistem Teknoloji Profesyonel Balansı Hızlandırır ve Kolaylaştırır

Opsiyonel Havalı Kitleme Sistemi



Havalı kitleme sistemi hem hız kazandırır hem de merkezleme ve kitleme hatalarını yok eder. Çok kullanışlıdır.

Merkezleme Kontrol Programı



Bu özellik dünyada sadece HUNTER balans makinelerinde mevcuttur. Özellikle problemlı jantlarda bağlantı hatasından doğan balans problemlerini yok eder.

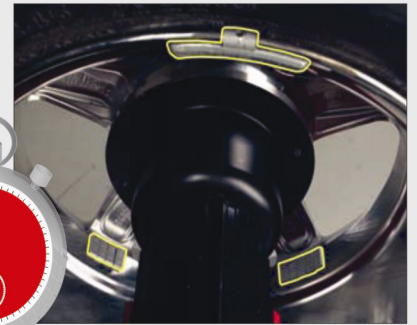
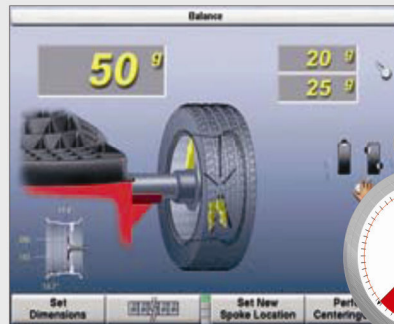
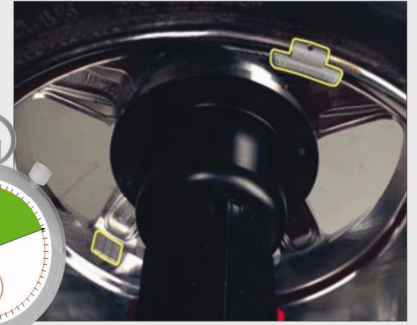
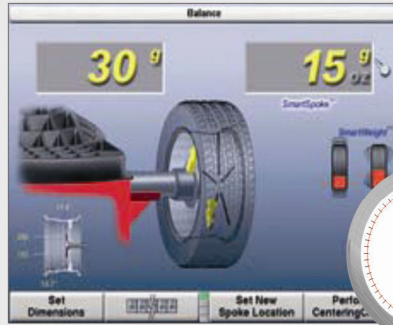
YENİ!

Balans kurşunlarını gizleyin; azaltın veya yerini değiştirin

Servis hızını
SMARTSPOKE sistemiyle
hızlandırın**

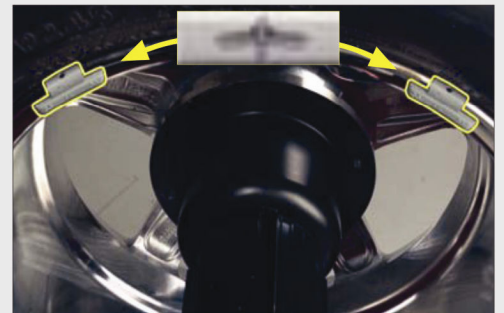
Jant kollarının arkasına kurşun gizlemeyi sağlayan SmartSpoke sistemi.

SmartSpoke sistemi sayesinde kullanıcı tek çevirmede tek kurşunu üstelik jant kollarının arkasına gizleyerek balans yapabilir. Bu programda kurşun sarfiyatını önler ayrıca kurşunların jantın dış tarafından görünmesini engeller.



Split Clip - Weight Mode

- Bu program sayesinde ağırlık kurşunu 2 parçaya bölünür ve alu jant kollarının arkasına gizlenir.
- 60 gr. üzerinde oto ve kamyonet grubu araçlara balans kurşunu takılmamalıdır.



Son Sistem Teknoloji Profesyonel Balansı Hızlandırır ve Kolaylaştırır

Servo Stop ve Servo Otomatik Pozisyonlama



- Servo Stop otomatik olarak iç ve dış kurşun çakılacak yere getirir.
- Servo Push sayesinde balanslanacak ikinci pozisyona otomatik gelir.

BDC Yapıştırma Kurşun Lazer Göstergesi



- BDC yapıştırma kurşun lazer sistemi sayesinde hep doğru yere yapıştırırın. Servo Drive motorlu lazer sistemi otomatik olarak kurşun çakılacak yeri en alt pozisyona getirir ve lazer tam noktayı belirler.
- Tam açıda kurşun pozisyonlamayı sağlar.

Hızlı Kalibrasyon Kontrolü



Kalibrasyon kurşununu takın ve starta basın böylece makinenin kalibrasyon durumunu görün

Şaft Kilitleme Sistemi



Şaft fren sistemi ve dataset kolu işi %40 hızlandırır.



Ayak pedalına basarak hem şaftı kitleriz hem data girişi sağlarız hem de dataları hafızaya alırız.

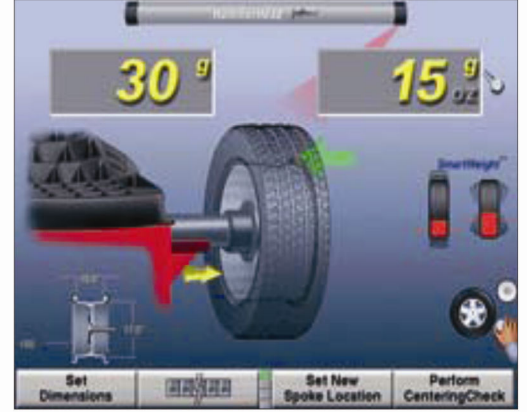
Profesyonel Balansı Kolay ve Hızlı Yapan Özellikler



HammerHead TDC Çakma Kurşun Lazerli Gösterim (Extra Opsiyonel)

ServoDrive motor sistemi hem lastiğin kurşun çakılacak yerini en üst seviyeye getirir hem de lazerler kurşun çakılacak yerleri gösterir. Bu arada florasan ışık sistemi teknisyenin çalıştığı yeri aydınlatır.

HammerHead lazer sistemi makinenin görüntüsünü çok değiştirir.



ServoDrive motorlu lazer çizgiler hem makinenin şaftına hem de lastik ve jantın birleşim yerine lazer ışıklandırır. Kurşunun yanlış yere çakılması engellenir.

Kurşun Çakma Pozisyonu



TDC lazer kullanılarak çakılan kurşun yeri hep doğrudur



HammerHead hatalı kurşun çakmayı yok eder. Hem hız kazandırır hem memnuniyeti artırır. Bir döndürmede balans olur.



Teknik Özellikler

Gerekli Güç:

230V, 3amp, 50/60 - Hz, 1-ph

Kapasite:

Jant Geniřliđi: 1.5 in. (38 mm) den 20 in.(508 mm)

Jant Çapı: 10 in. (254 mm) den 30 in. (762 mm)

ALU: 7.5 in. (191 mm) den 38 in. (965 mm)

Maximum Lastik Çapı: 44 in. (1118 mm)

Maximum Lastik Geniřliđi: 20 in. (508 mm)

Maximum Lastik Ađırlıđı: 80 kg.

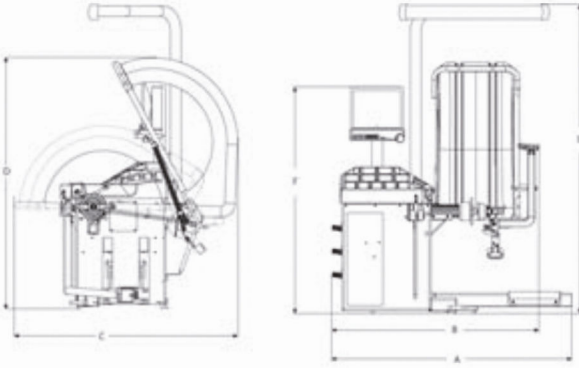
Balanssızlık Taraması: +/- (0.5 gr)

Pozisyon Hassasiyeti: 512 noktadan kontrol

Balanslama Devri: Deđiřken devir yön ve torka bađlı (0-300 rpm)

Motor: DC Motor programlı sürüm sistemi

Makina Ađırlıđı: 270 kg.



GSP9600 Ölçüleri

A 1676 mm

B 1435 mm

C 1575 mm

D 1797 mm

E 2184 mm

F 1626 mm



GSP9600 balans makinesi resimde opsiyonel lastik lifti ve HammerHead lazer sistemiyle görölüyor.



Wheel Balancers do not include adaptor kits as standard equipment. For adaptor options and details, see Form 3203T.



LASER LIGHT
DO NOT STARE INTO THE BEAM OR VIEW
DIRECTLY WITH OPTICAL INSTRUMENTS
CLASS 2M LASER PRODUCT

LASER LIGHT
DO NOT VIEW DIRECTLY
WITH OPTICAL INSTRUMENTS
CLASS 1M LASER PRODUCT

Adaptor Kit Options

Balancers do not include wheel adaptor kits as standard equipment. Select an adaptor kit from the following to match your service needs.

Basic Adaptor Kits:

20-1167-1 - Standard Taper: 4 Standart Taper Cones

20-1626-1 - Low Taper: 7 Low Taper Cones

Preferred Adaptor Kits:

20-2152-1 - Standart Taper: 4 Standart Taper Cones, 4 In-Between Cones, Steel Spacer Ring, Multi-fit Flange Plate and Stud Kit and Storage Trolley

20-2153-1 - Low Taper: 7 Low Taper Cones, 4 In-Between Cones, Steel Spacer Ring, Multi-fit Flange Plate and Stud Kit and Storage Trolley

Precision Adaptor Kit:

20-2154-1 - Direct Fit: 19 Direct - Fit Collets, Steel Spacer Ring, Multi-fit Flange Plate and Stud Kit and Storage Trolley

20-2142-1 - Direct Fit: 19 Direct - Fit Collets, Steel Spacer Ring, 4-Piece Fixed Flange Plate Kit and Storage Trolley

Medium-Duty Truck Adaptor Kit:

20-1929-1: 2 Extra Large Truck Cones, 2 Spacers and TruckChuck Kit

Closed Wheel Adapter:

175-384-2: Balancer adapter used to mount wheels with no center hole.

Devamlı deđiřen teknolojik geliřmelerden dolayı, teknik özellikler, modeller ve opsiyonlar deđiřebilir.



barıř mak.
otomotiv ekipman a.ř.

Oto Plaza Otomotiv İş Mrk. 2818 Sk. No : 1-B4 1. San. Sit. Mersinli - İZMİR
Tel: (0.232) 469 69 11 (Pbx) Fax: (0.232) 469 73 30 Servis Fax: (0.232) 469 32 47

HUNTER
Engineering Company

www.hunter.com.tr
www.hunter.com